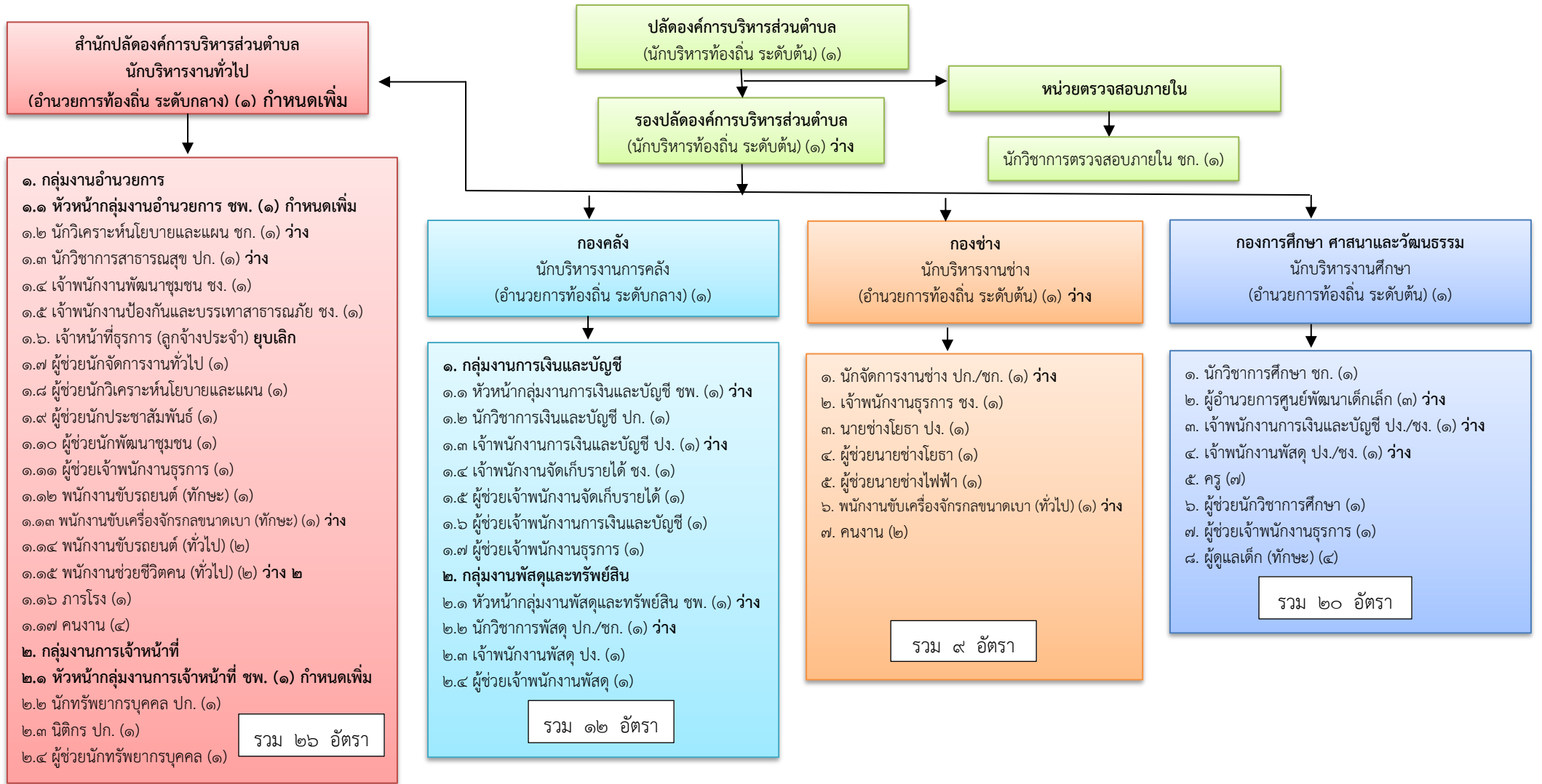
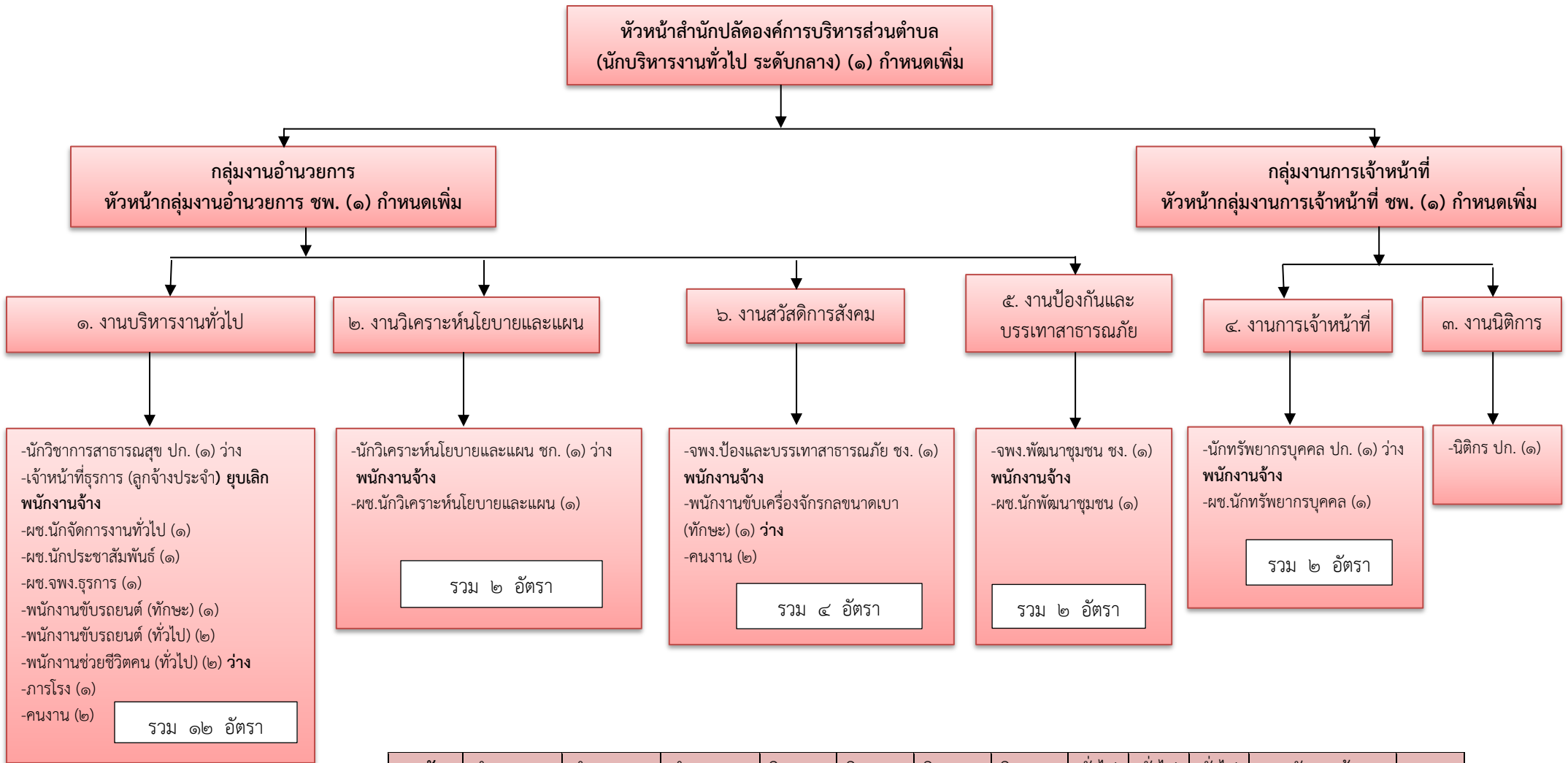


**๑๐. แผนภูมิโครงสร้างการแบ่งส่วนราชการตามแผนอัตรากำลัง ๓ ปี ขององค์การบริหารส่วนตำบลนาโพธิ์**



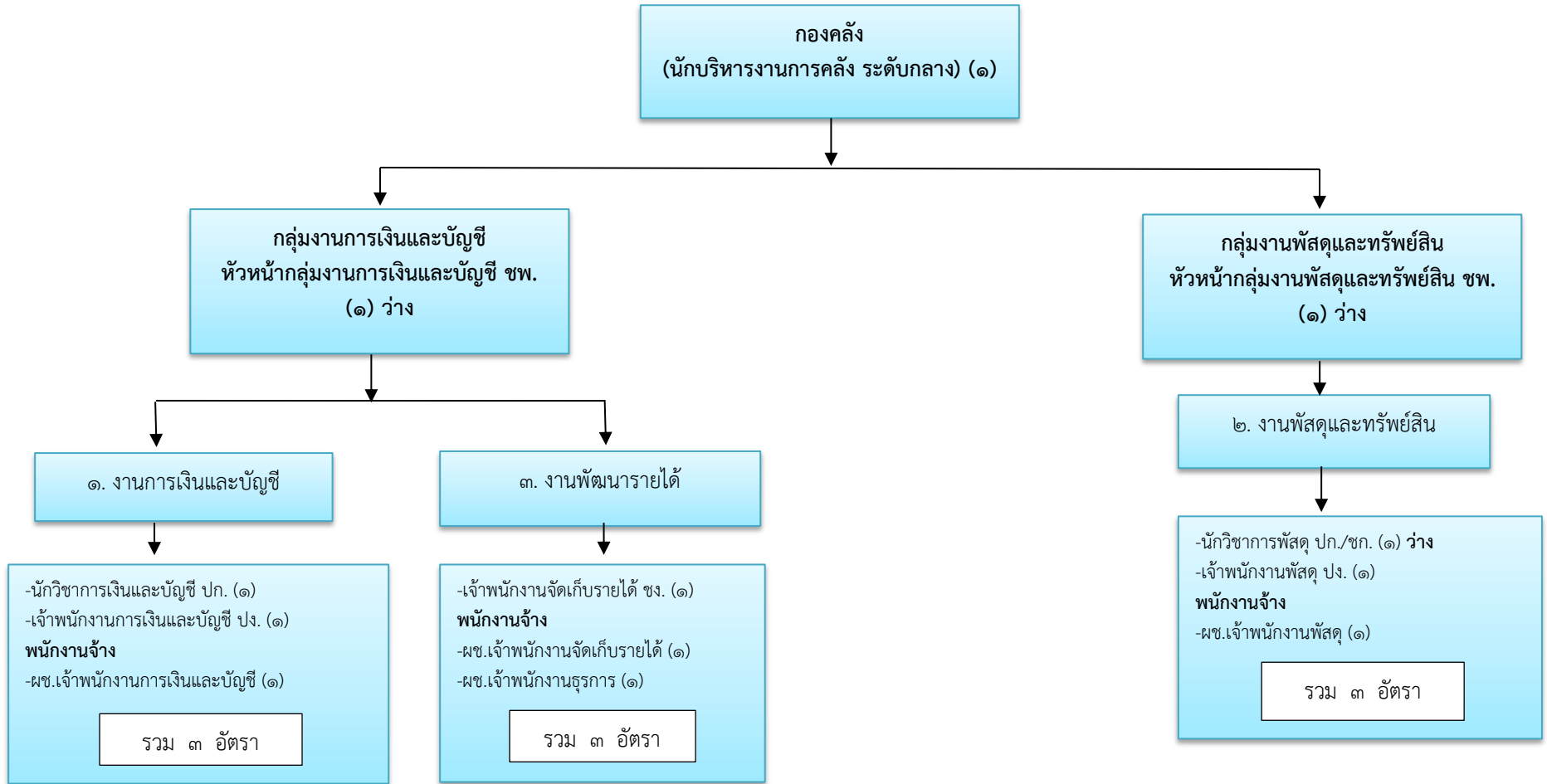
ระดับ	บริหาร ท้องถิ่น (สูง)	บริหาร ท้องถิ่น (กลาง/ต้น)	บริหาร ท้องถิ่น (ต้น)	อำนาจการ ท้องถิ่น (สูง)	อำนาจการ ท้องถิ่น (กลาง)	อำนาจการ ท้องถิ่น (ต้น)	วิชาการ (ขช.)	วิชาการ (ขพ.)	วิชาการ (ชก.)	วิชาการ (ปก.)	ทั่วไป (อส.)	ทั่วไป (ชง.)	ทั่วไป (ปง.)	ผู้บริหาร สถานศึกษา	ครู (คศ. ๑)	ครู (คศ. ๒)	ครู (คศ. ๓)	พนักงานจ้าง		รวม
																		ทั่วไป	ภารกิจ	
จำนวน	-	๑	๑	-	๑ + ๑	๓	-	๒ + ๒	๓	๖	-	๔	๕	๓	-	๕	๒	๑๒	๒๐	๗๑

กรอบโครงสร้างส่วนราชการของ สำนักปลัดองค์การบริหารส่วนตำบล ขององค์การบริหารส่วนตำบลนาโพธิ์



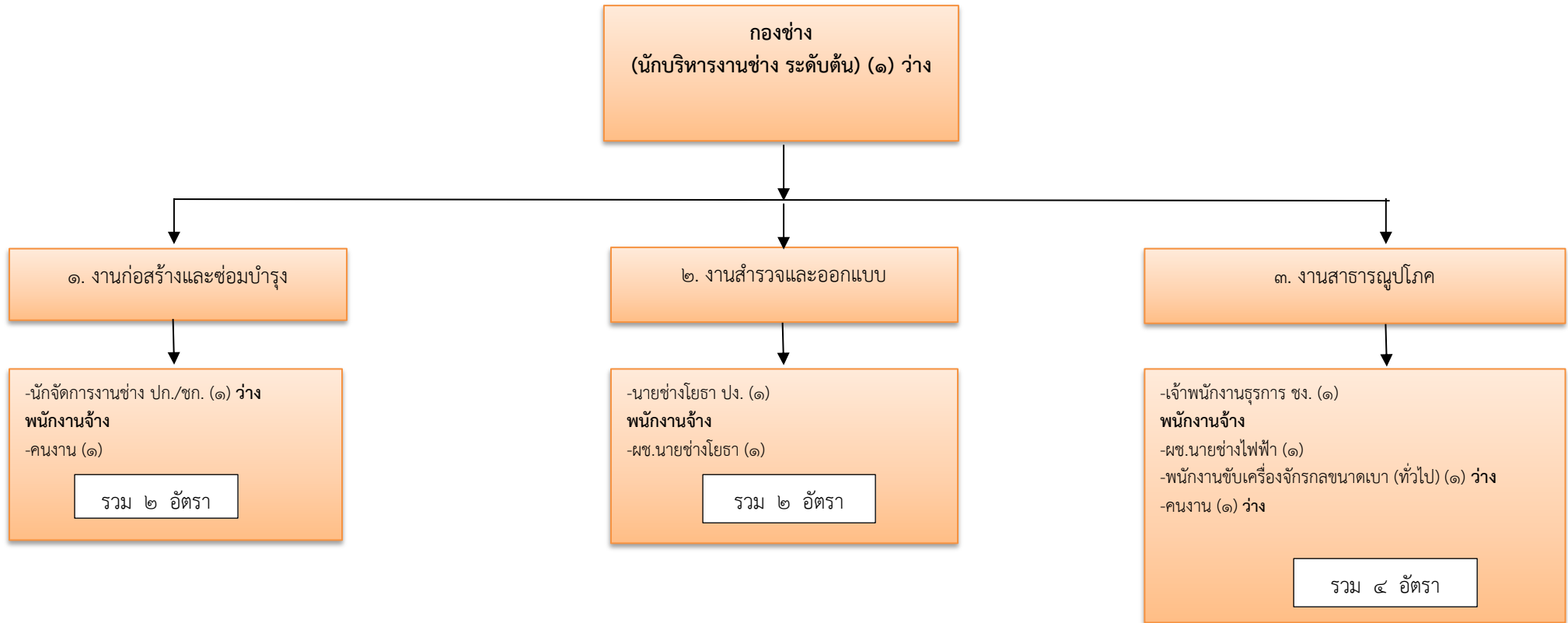
ระดับ	อำนวยการ	อำนวยการ	อำนวยการ	วิชาการ	วิชาการ	วิชาการ	วิชาการ	ทั่วไป	ทั่วไป	ทั่วไป	พนักงานจ้าง		รวม
	ท้องถิ่น (สูง)	ท้องถิ่น (กลาง)	ท้องถิ่น (ต้น)	(ชช.)	(ชพ.)	(ชก.)	(ปก.)	(อส.)	(ชง.)	(ปง.)	ทั่วไป	ภารกิจ	
จำนวน	-	+ ๑	๑	-	+ ๒	๑	๓	-	๒	-	๙	๘	๒๗

กรอบโครงสร้างส่วนราชการของ กองคลัง องค์การบริหารส่วนตำบลนาโพธิ์



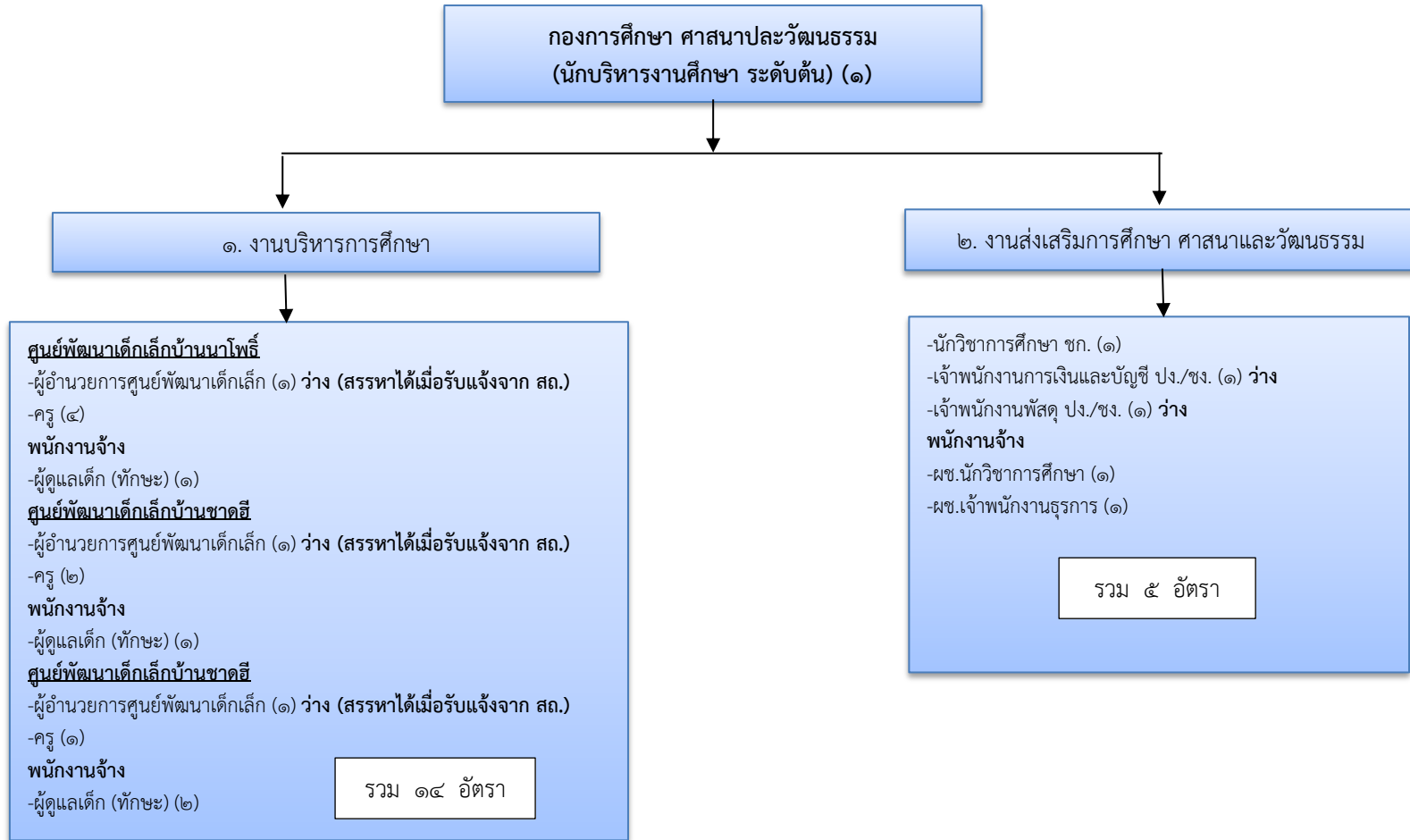
ระดับ	อำนาจการ ท้องถิ่น (สูง)	อำนาจการ ท้องถิ่น (กลาง)	อำนาจการ ท้องถิ่น (ต้น)	วิชาการ (ชช.)	วิชาการ (ชพ.)	วิชาการ (ชก.)	วิชาการ (ปก.)	ทั่วไป (อส.)	ทั่วไป (ชง.)	ทั่วไป (ปง.)	พนักงานจ้าง		รวม
											ทั่วไป	ภารกิจ	
จำนวน	-	๑	-	-	๒	-	๒	-	๑	๒	-	๔	๑๒

กรอบโครงสร้างส่วนราชการของ กองช่าง องค์การบริหารส่วนตำบลนาโพธิ์



ระดับ	อำนาจการ ท้องถิ่น (สูง)	อำนาจการ ท้องถิ่น (กลาง)	อำนาจการ ท้องถิ่น (ต้น)	วิชาการ (ชช.)	วิชาการ (ชพ.)	วิชาการ (ชก.)	วิชาการ (ปก.)	ทั่วไป (อส.)	ทั่วไป (ชง.)	ทั่วไป (ปง.)	พนักงานจ้าง		รวม
											ทั่วไป	ภารกิจ	
จำนวน	-	-	๑	-	-	-	๑	-	๑	๑	๓	๒	๕

กรอบโครงสร้างส่วนราชการของ กองการศึกษา ศาสนาและวัฒนธรรม องค์การบริหารส่วนตำบลนาโพธิ์



ระดับ	ผู้อำนวยการ ท้องถิ่น (สูง)	ผู้อำนวยการ ท้องถิ่น (กลาง)	ผู้อำนวยการ ท้องถิ่น (ต้น)	ผู้บริหาร สถานศึกษา	วิชาการ (ชช.)	วิชาการ (ชพ.)	วิชาการ (ชค.)	วิชาการ (ปก.)	ทั่วไป (อส.)	ทั่วไป (ชง.)	ทั่วไป (ปง.)	ครู (คศ. ๑)	ครู (คศ. ๒)	ครู (คศ. ๓)	พนักงานจ้าง		รวม
															ทั่วไป	ภารกิจ	
จำนวน	-	-	๑	๓	-	-	๑	-	-	-	๒	-	๕	๒	-	๕	๒๐

